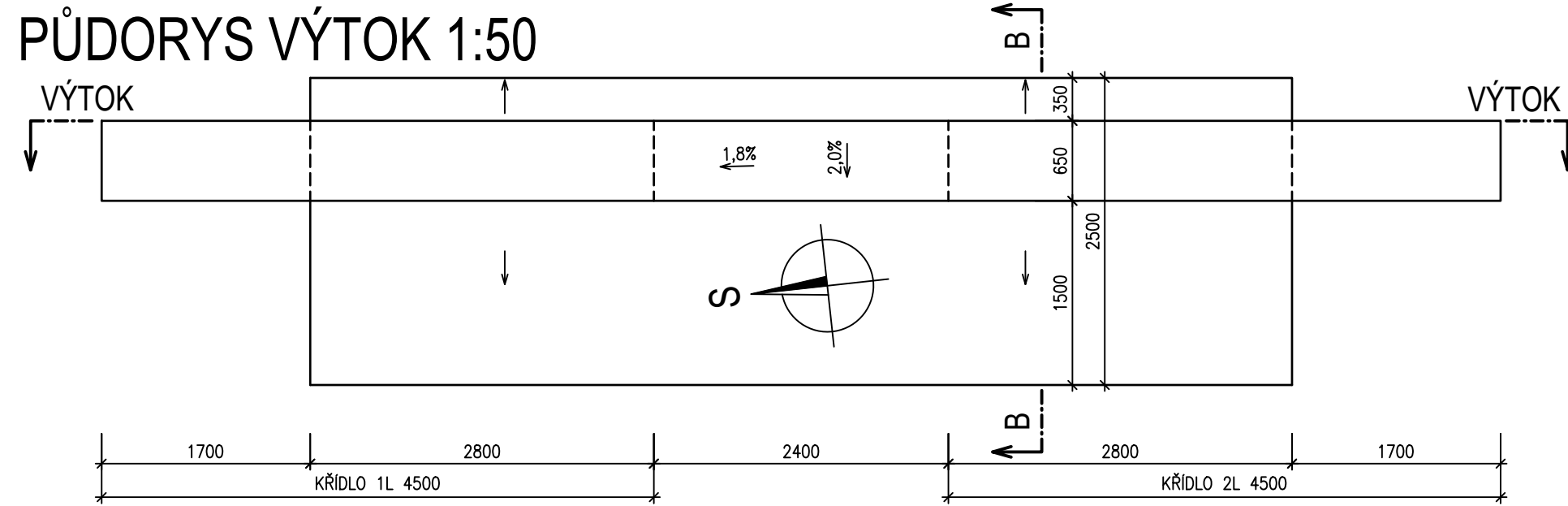
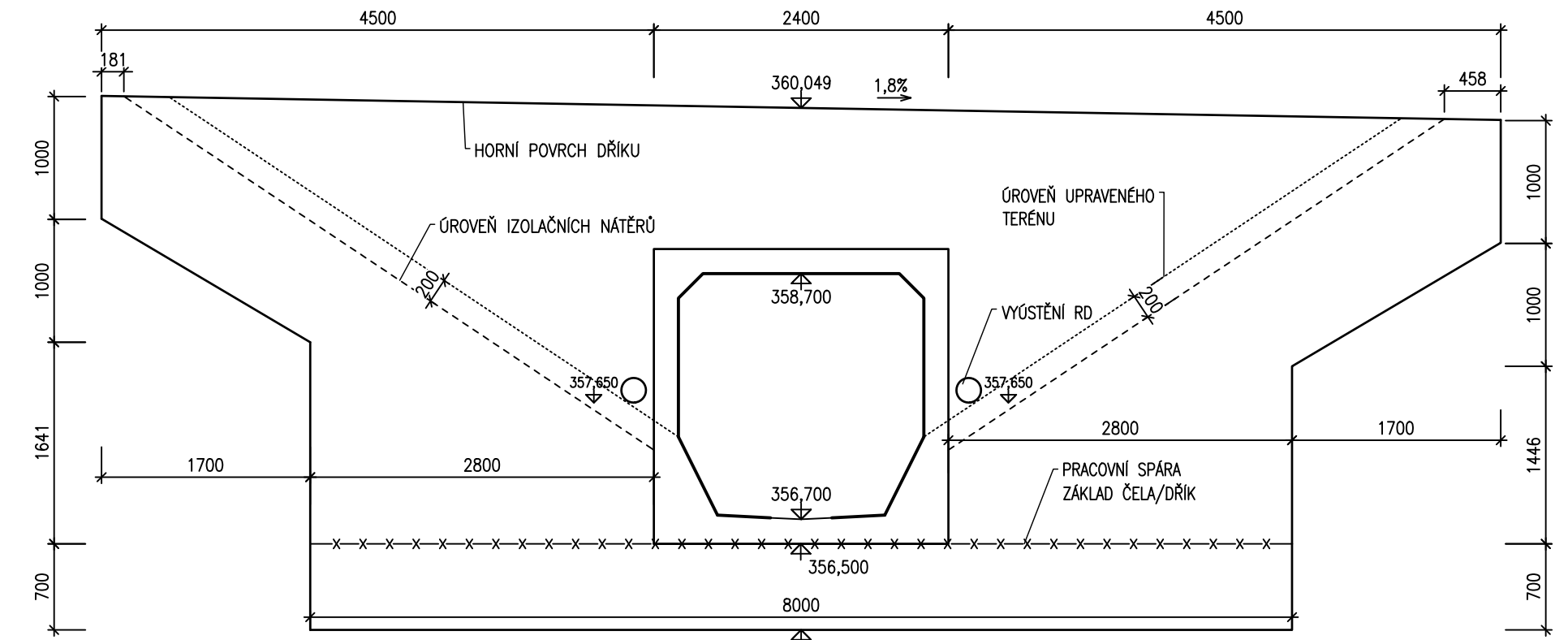


TVAR ČEL 1:50

PŮDORYS VÝTOK 1:50



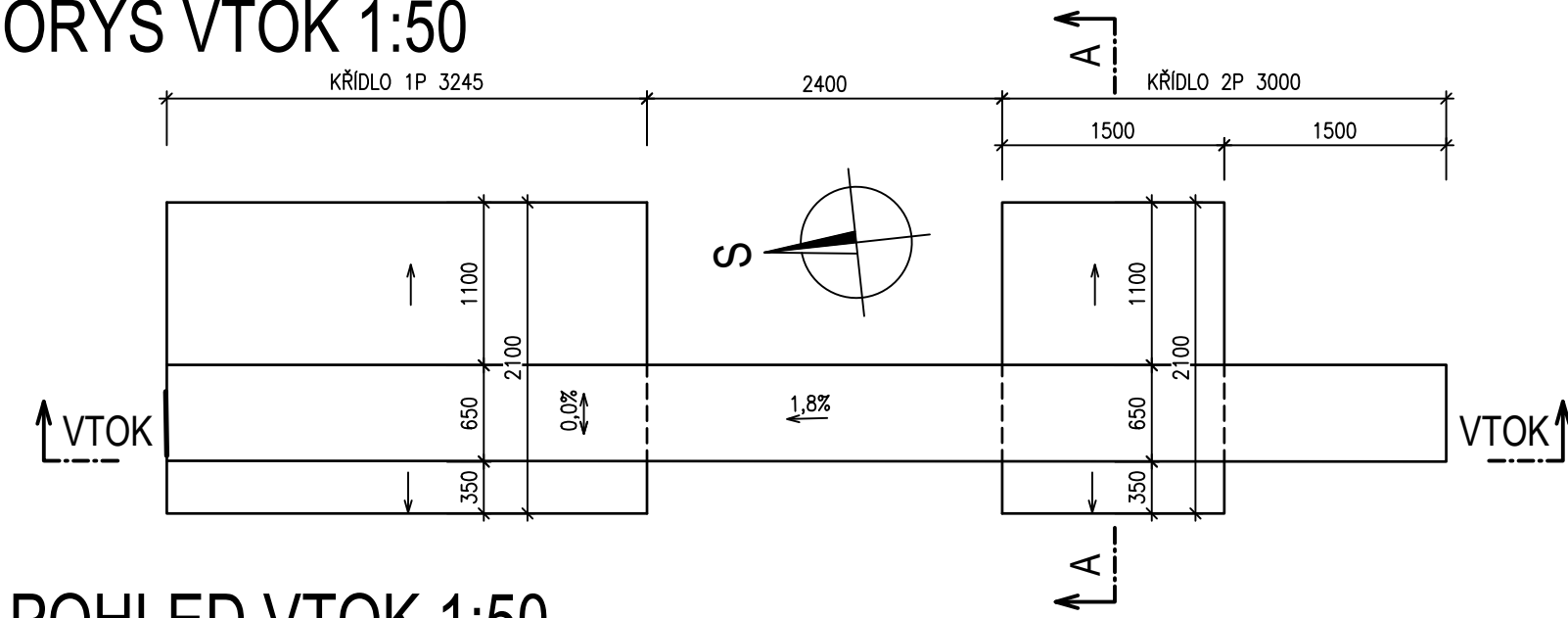
POHLED VÝTOK 1:50



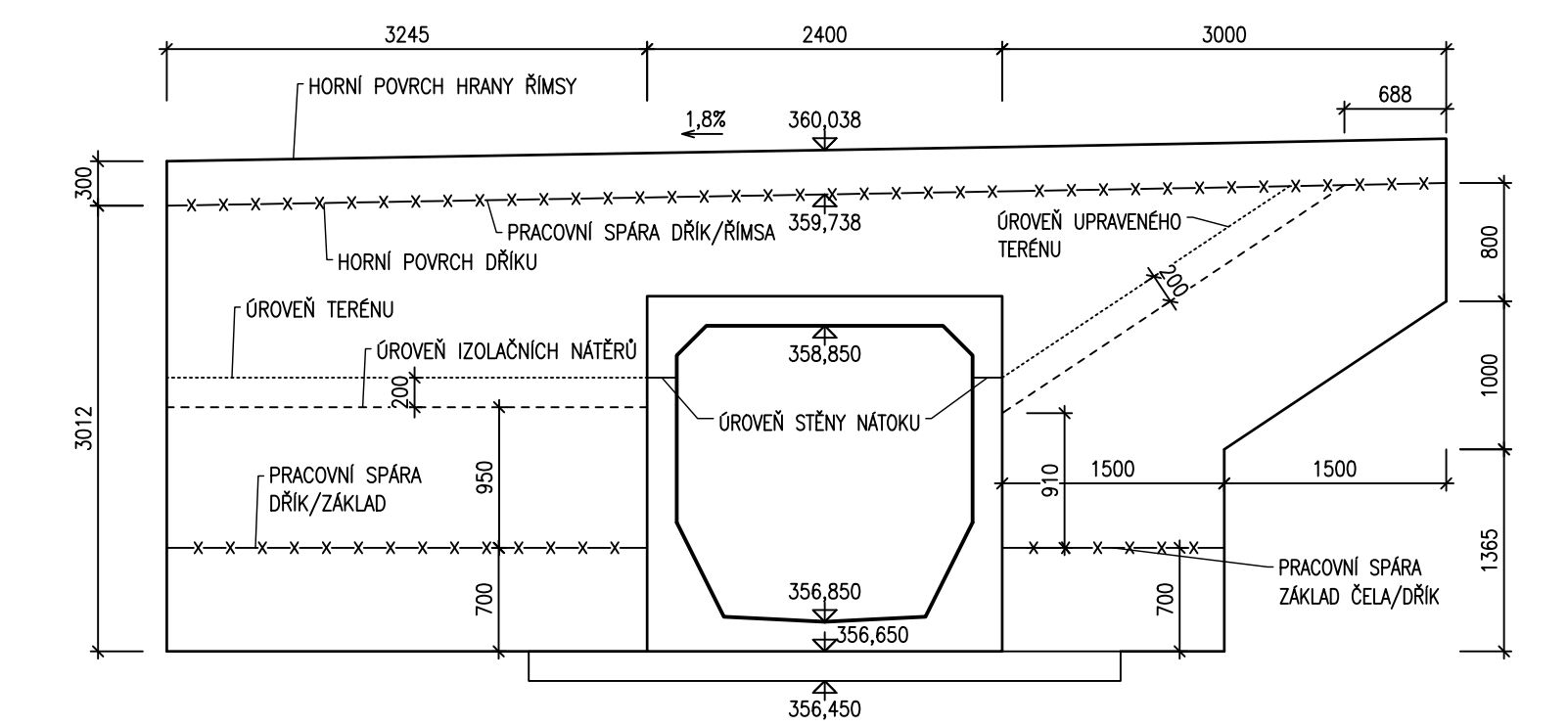
POZNÁMKY

- VŠECHNY HRANY SE ZKOSÍ 15/15 mm, NENÍ-LI UVEDENO JINAK
- VEŠKERÉ DETAILY BUDOU PROVEDENY DLE PŘÍSLUŠNÝCH VL, POKUD NEJSOU ROZKRESLENY V PROJEKTOVÉ DOKUMENTACI
- BETONY BUDOU PROVEDENY DLE ČSN EN 206+A2
- BETON JE NUTNÉ V POČÁTEČNÍCH FÁZÍCH TUHNUTÍ A TVRDNUTÍ ŘÁDNĚ OŠETŘOVAT A OCHRANOVAT PŘED KLIMATICKÝMI VLIVY
- ZHOTOVITEL JE POVINEN PRO VŠECHNY ZEMĚMĚŘICKÉ PRÁCE POSTUPOVAT DLE TKP KAP. 1, ODS. 1.6.3

PŮDORYS VTOK 1:50

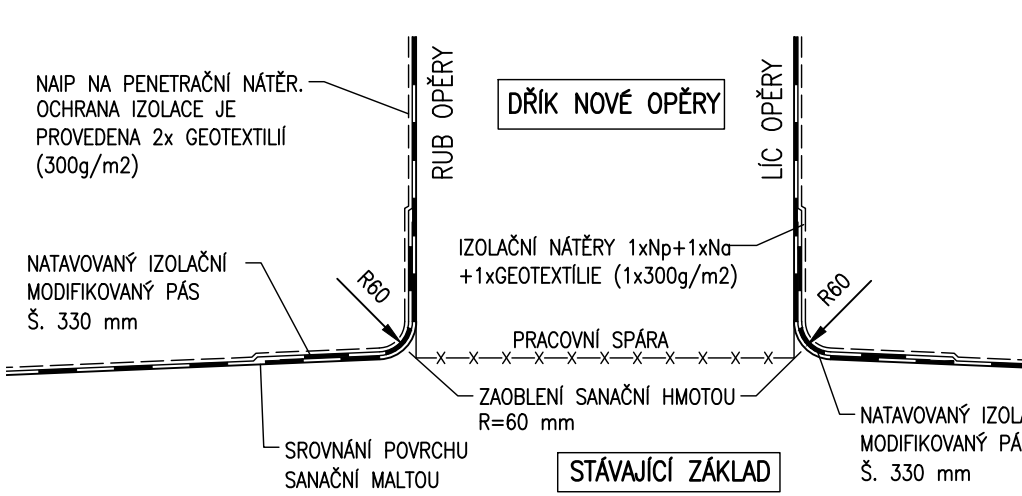


POHLED VTOK 1:50

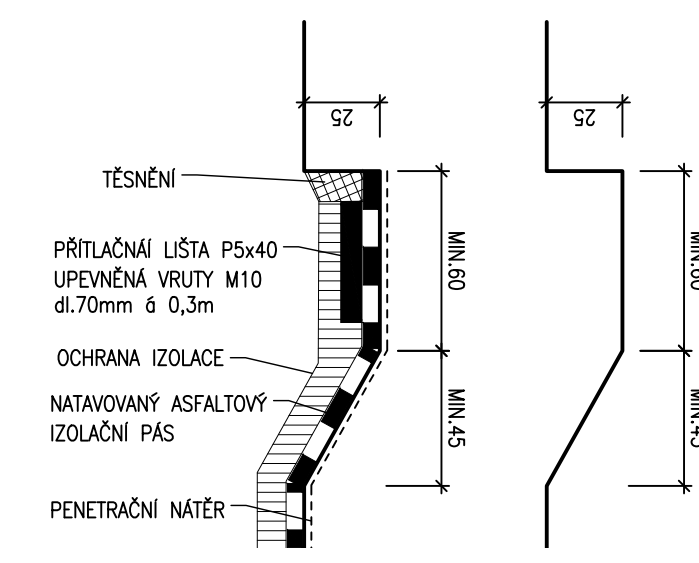


DETAILY PRACOVNÍCH SPAR 1:10

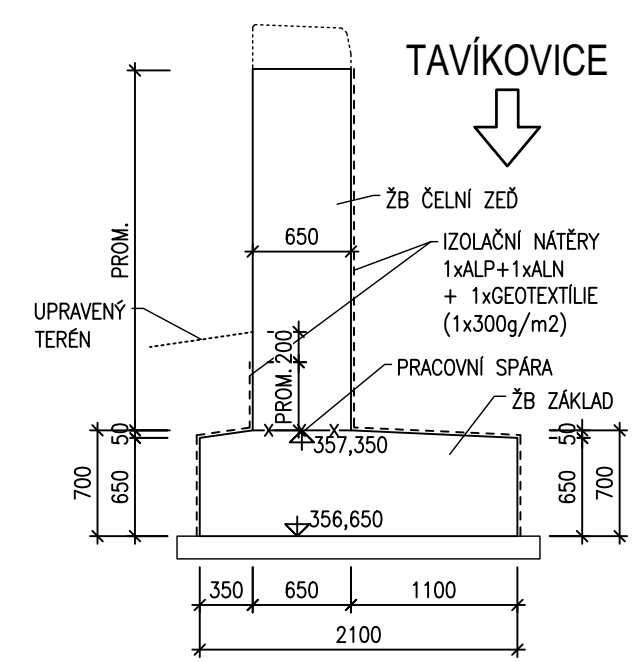
ZÁKLAD - DŘÍK



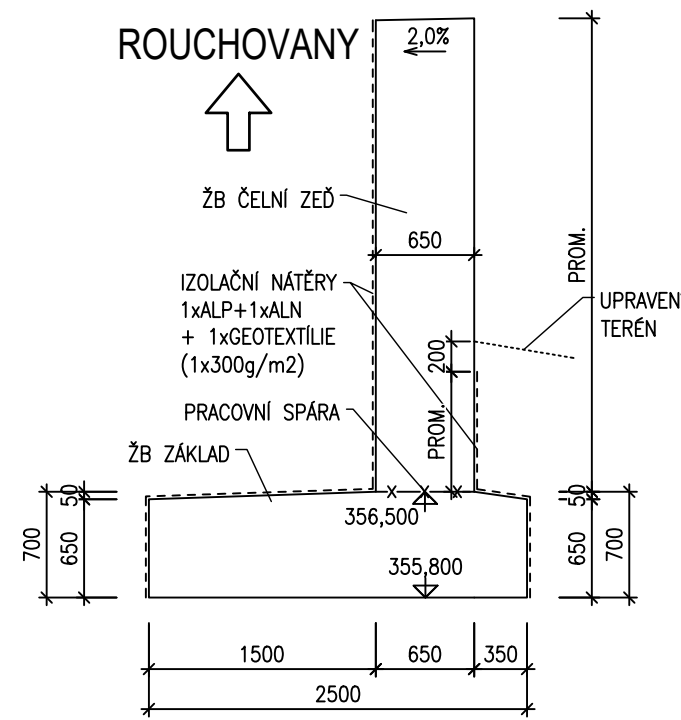
DETAILY FABIONU 1:2,5



A-A ČELO VTOK




B-B ČELO VÝTOK



| | |
|--|---|
| INVESTOR | KRAJSKÁ SPRÁVA A ÚDRŽBA SILNIC VYSOČINY |
| Krajská správa a údržba silnic Vysočiny | Kosovská 1122/16 586 01 Jihlava 1 |

D SO 201

PDPS

| | | | | | | |
|---|---------------|-------------------|---|-------|--------------|-----------|
| SO 201 | | | SOUŘADNICOVÝ SYSTÉM: S-JTSK | | | |
| | | | VÝŠKOVÝ SYSTÉM: Bpv | | | |
| VEDOUČÍ PROJEKTANT | | Ing. Jonáš GRATZA |  PROJEKCE MOSTNÍCH A DOPRAVNÍCH STAVEB g660 s.r.o., SPÁDOVÁ 15, 643 00 BRNO, IČ: 06230024 | | | |
| ZODPOVĚDNÝ PROJEKTANT | | Ing. Jonáš GRATZA | | | | |
| VYPRACOVAL | | Ing. Jonáš GRATZA | | | | |
| | | | | | | |
| KONTROLOVAL | | Ing. Tomáš GROSS | | | | |
| KRAJ | KRAJ VYSOČINA | OBJEDNATEL | KSÚSV, Kosovská 1122/16, 586 01 Jihlava 1 | DATUM | 11/2024 | |
| AKCE | | | FORMÁT | | | 3 A4 |
| II/399 Šemíkovice – most ev. č. 399-004 SO 201 Most ev. č. 399-004 | | | MĚŘÍTKO | | | 1:50, 10 |
| | | | STUPEŇ | | | PDPS |
| | | | ČÍS. ZAKÁZKY | | | 2354 |
| | | | ARCHIVNÍ ČÍS. | | | 06_TČ.dwg |
| PŘÍLOHA | | | ČÍS. SOUPRAVY | | ČÍS. VÝKRESU | |
| TVAR ČEL | | | | | 6 | |